

**CLIENT:**

**PRODUITS:**

**LIEU:**

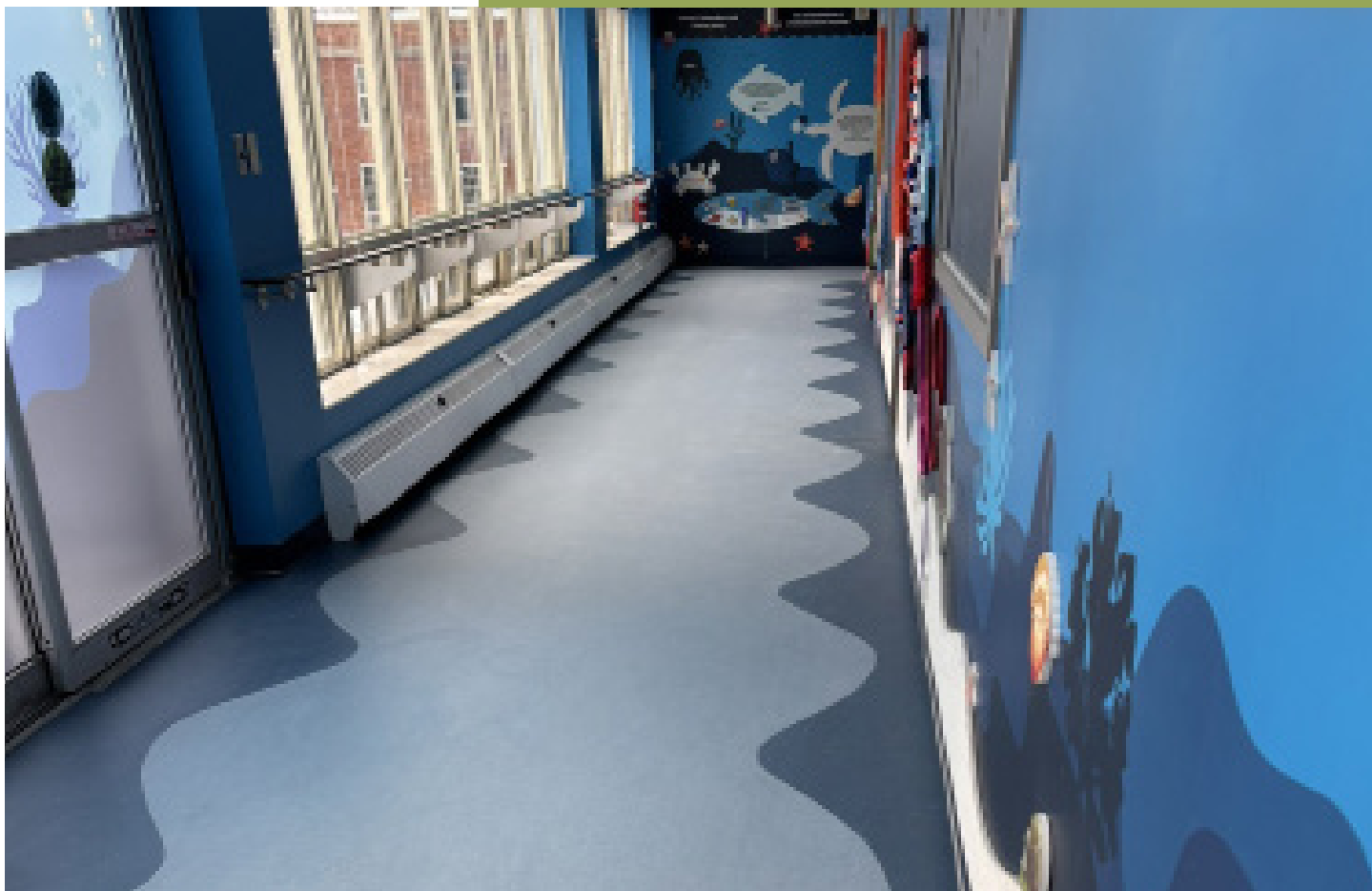
CENTRE DE RÉADAPTATION LETHBRIDGE-LAYTON MACKAY  
DLW LANDSCAPE, MIPOLAM AFFINITY | 3,071 vg<sup>2</sup>  
MONTRÉAL, ON | 2025

## Les solutions Gerflor au Centre de réadaptation Lethbridge-Layton Mackay

Le **Centre de réadaptation Lethbridge-Layton-Mackay** a été créé en 2016 à la suite de la fusion des centres Constance-Lethbridge et MAB-Mackay, réunissant une longue expertise en services de réadaptation. Dans le cadre de l'aménagement d'un **deuxième site** en 2025, l'établissement a entrepris la modernisation de ses corridors afin d'offrir un environnement accueillant, fonctionnel et adapté aux soins. L'objectif du projet était de revitaliser les espaces de circulation avec des teintes apaisantes inspirées de la nature, tout en maintenant les normes élevées de sécurité et d'hygiène propres aux milieux de soins.

Pour répondre à ces besoins, le **Mipolam Affinity** a été installé sur **287 vg<sup>2</sup>**, dans deux teintes complémentaires de vert : **Clover (4467)** et **Light Emerald (4447)**. **Mipolam Affinity** est un revêtement homogène haute performance conçu pour les environnements de soins exigeants. Son traitement de surface Evercare™ offre une résistance exceptionnelle aux taches, à l'abrasion et aux produits chimiques, assurant une propreté durable avec un entretien minimal. Grâce à ses faibles émissions de COV, à sa construction durable et à son installation sans joints apparents, il contribue à un environnement sécuritaire et sain pour les patients, le personnel et les visiteurs.

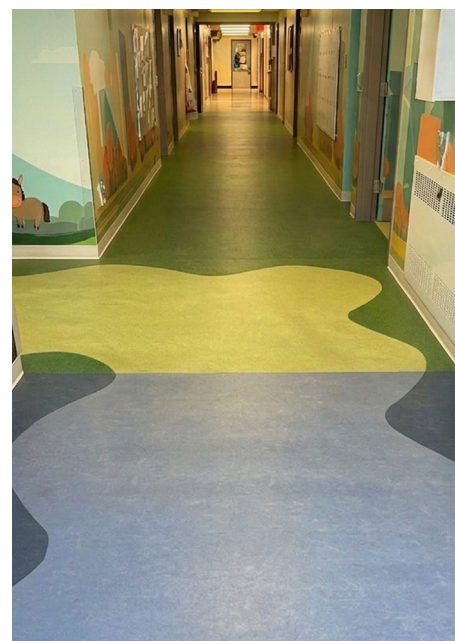




Pour ce projet, le revêtement **DLW Landscape** a été installé sur **2 784 vg<sup>2</sup>**, dans les teintes **Mystery Blue (0224)** et **Dusty Blue (0023)**. Cette solution textile modulaire offre un excellent confort acoustique, réduit les bruits d'impact et contribue à créer une ambiance calme et apaisante. Sa durabilité, sa facilité d'entretien et sa flexibilité de design en font un choix idéal pour les environnements de soins, permettant également de structurer visuellement les espaces et de faciliter l'orientation des usagers.

Grâce au nouveau revêtement de sol, le centre bénéficie maintenant de corridors **lumineux et rafraîchis**, offrant une meilleure durabilité, un nettoyage simplifié et une ambiance plus accueillante. Les nuances de vert du **Mipolam Affinity** et de bleu du **DLW Landscape** créent une atmosphère apaisante et cohérente avec la mission thérapeutique du centre.

Le résultat est un espace fonctionnel et modernisé qui améliore la mobilité, le confort et l'expérience globale de tous les usagers.



Pour plus d'informations sur la gamme étendue de solutions de revêtement de sol Gerflor, veuillez nous contacter :